

Inspiron 24

3000 Series

Quick Start Guide

Priručnik za brzi početak rada

Ghid de pornire rapidă

Priručnik za brzi start

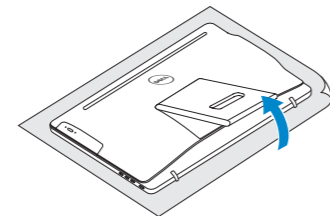
Priručnik za hitri zagon

1 Setting up the stand

Postavljanje postolja | Instalarea suportului
Podešavanje postolja | Namestitev stojala

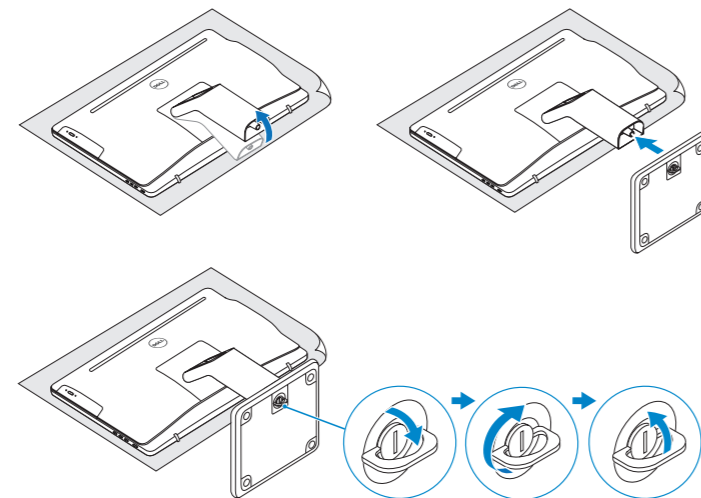
Easel stand

Slikarski stalak
Suport tip ševalet
Potporni stalak
Slikarsko stojalo



Pedestal stand

Stalac | Suport tip pedestal
Stalac sa postoljem | Podstavek



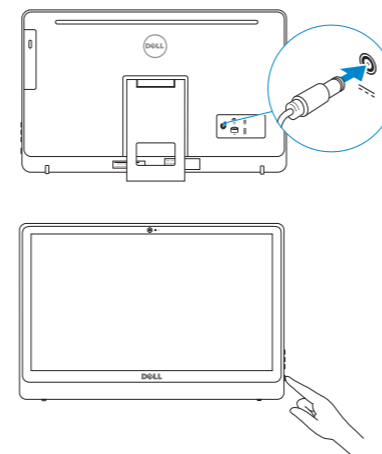
2 Set up the keyboard and mouse

Postavite tipkovnicu i miša | Configurați tastatura și mouse-ul
Podesite tastaturu i miša | Namestite tipkovnico in miško

See the documentation that shipped with the keyboard and mouse.
Pogledajte dokumentaciju koja je isporučena s bežičnom tipkovnicom i mišem.
Consultați documentația expedită împreună cu tastatura și mouse-ul.
Pogledajte dokumentaciju koju ste dobili uz tastaturu i miša.
Glejte dokumentaciju, priloženo tipkovnici in miški.

3 Connect the power cable and press the power button

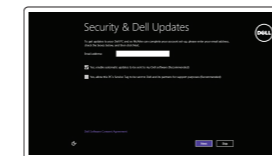
Priključite kabel za napajanje i pritisnite gumb za uključivanje/isključivanje
Conectați cablul de alimentare și apăsați pe butonul de alimentare
Povežite kabl za napajanje i pritisnite dugme za napajanje
Priključite napajalni kabel in pritisnite gumb za vklop



4 Finish operating system setup

Završetak postavljanja operacijskog sustava
Terminați configurarea sistemului de operare
Završite sa podešavanjem operativnog sistema
Končajte namestitev operacijskega sistema

Windows



Enable security and updates

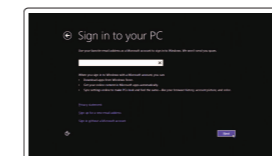
Omogućite sigurnost i ažuriranja
Activați securitatea și actualizările
Omogućite zaštitu i ažuriranja
Omogočite varnost in posodobitve



Connect to your network

Spojite se na vašu mrežu
Conectați-vă la rețea
Povežite sa svojom mrežom
Povežite računalnik z omrežjem

- NOTE:** If you are connecting to a secured wireless network, enter the password for the wireless network access when prompted.
- NAPOMENA:** Ako se povezujete na sigurnu bežičnu mrežu, upišite zaporku za pristup bežičnoj mreži kad se to zatraži.
- NOTĂ:** Dacă vă conectați la o rețea wireless securizată, introduceți parola pentru acces la rețeaua wireless când vi se solicită.
- NAPOMENA:** Ako se povezivanje vrši na zaštićenu bežičnu mrežu, unesite lozinku za pristup bežičnoj mreži kada se to od vas zatraži.
- OPOMBA:** Če se povezujete v zaščiteno brezžično omrežje, ob pozivu vnesite geslo za dostop do brezžičnega omrežja.



Sign in to your Microsoft account or create a local account

Prijavite se u Microsoft račun ili izradite lokalni račun
Conectați-vă la contul Microsoft sau creați un cont local
Prijavite se na svoj Microsoft nalog ili kreirajte lokalni nalog
Vpišite se v račun Microsoft ali ustvarite lokalni račun

Ubuntu

Follow the instructions on the screen to finish setup.

Za dovršetak postavljanja pratite upute na zaslonu.
Urmați instrucțiunile de pe ecran pentru a finaliza configurarea.
Pratite uputstva na ekranu da biste završili podešavanje.
Sledite navodilom na zaslonu in zaključite namestitev.

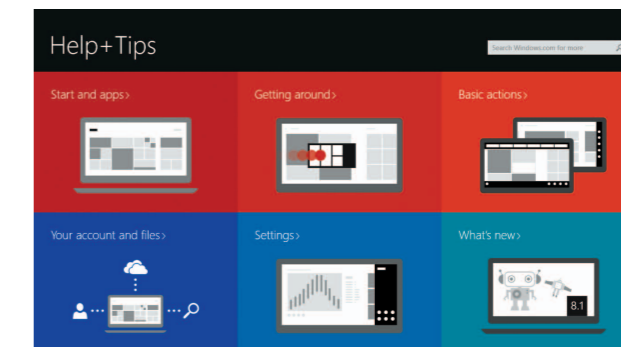
Learn how to use Windows

Saznajite kako koristiti Windows | Aflați cum se utilizează Windows
Saznajite kako da koristite Windows | Naučite se uporabljati Windows



Help and Tips

Pomoć i savjeti | Ajutor și sfaturi
Pomoć i saveti | Pomoč in nasveti



Product support and manuals

Podrška i priručnici za proizvod
Manuale și asistență pentru produse
Podrška i uputstva za proizvod
Podpora in navodila za izdelek

dell.com/support
dell.com/support/manuals
dell.com/windows
dell.com/support/linux

Contact Dell

Kontaktiranje tvrtke Dell | Contactați Dell
Kontaktirajte Dell | Stik z družbo Dell

dell.com/contactdell

Regulatory and safety

Pravne informacije i sigurnost
Reglementări și siguranță
Regulatorne i bezbednosne informacije
Zakonski predpisi in varnost

dell.com/regulatory_compliance

Regulatory model

Regulatorna model | Model de reglementare
Regulatorni model | Reglativna model

W12C

Regulatory type

Regulatorna vrsta | Tip de reglementare
Regulatorni tip | Reglativna vrsta

W12C002

Computer model

Model računala | Modelul computerului
Model računara | Model računalnika

Inspiron 24-3452



Locate your Dell apps in Windows

Locirajte svoje Dell aplikacije u Windows

Găsiți aplicațiile Dell în sistemul de operare Windows

Pronadite svoje Dell aplikacije u sistemu Windows

Poiščite svoje programe Dell v sistemu Windows



Register your computer

Registrirajte svoje računalo | Înregistrați-vă computerul

Registrujte svoj računar | Registrirajte svoj računalnik



Dell Backup and Recovery

Dell Backup and Recovery | Backup și recuperare Dell

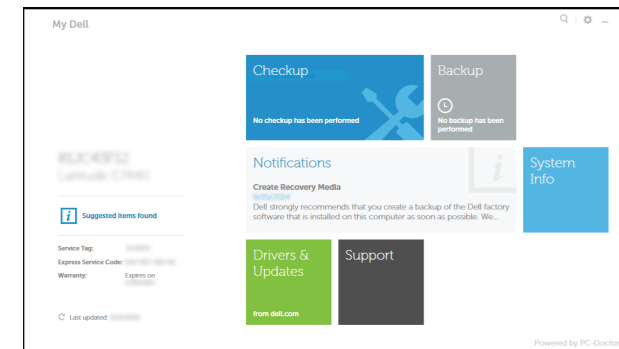
Dell Backup and Recovery | Varnostno kopiranje in obnovitev Dell



My Dell

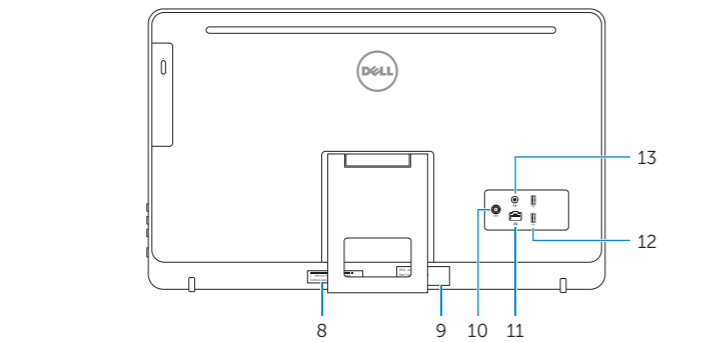
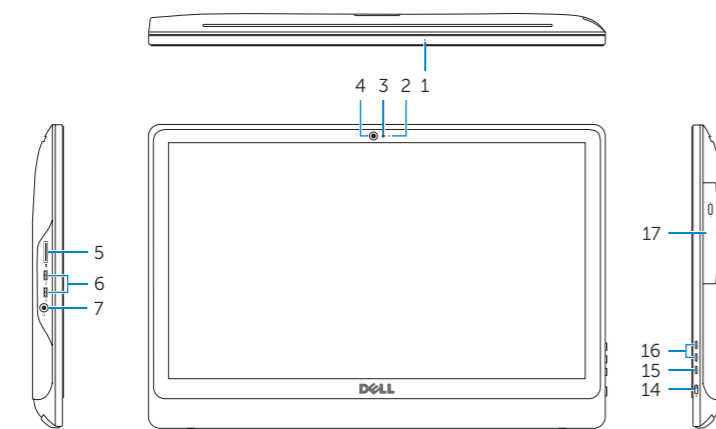
Moj Dell | Computerul meu Dell

Moj Dell | Moj Dell



Features

Značajke | Caracteristici | Funccije | Funkcije



1. Microphone (on computers with touchscreen display only)
2. Microphone (on computers with non-touchscreen display only)
3. Camera-status light
4. Camera
5. Media-card reader
6. USB 3.0 ports (2)
7. Headset port
8. Service Tag label
9. Regulatory label
10. Power-adaptor port

1. Mikrofon (samo na računalima s dodirnim zaslonom)
2. Mikrofon (samo na računalima s običnim zaslonom)
3. Svjetlo statusa kamere
4. Kamera
5. Čitač medijske kartice
6. USB 3.0 ulazi (2)
7. Ulaz za slušalice
8. Naljepnica servisne oznake
9. Regulatorna naljepnica
10. Ulaz adaptera za napajanje

11. Network port
12. USB 2.0 ports (2)
13. Audio-out port
14. Power button
15. Screen off/on button
16. Brightness control buttons (2)
17. Optical drive (optional)

11. Ulaz za priključak mreže
12. USB 2.0 ulazi (2)
13. Ulaz audio izlaza
14. Gumb za uključivanje/isključivanje
15. Gumb uklj./isklj. zaslona
16. Upravljački gumbi za kontrolu svjetline (2)
17. Optički pogon (opcionalno)

1. Mikrofon (numai la computerele cu ecran tactil)
2. Microfon (numai la computerele fără ecran tactil)
3. Indicator luminos de stare a camerei
4. Cameră
5. Cititor de cartele de stocare
6. Porturi USB 3.0 (2)
7. Port pentru cască
8. Etichetă de service
9. Etichetă de reglementare
10. Port pentru adaptorul de alimentare

1. Mikrofon (samo na računarima sa ekranom osetljivim na dodir)
2. Mikrofon (samo na računarima bez ekrana osetljivog na dodir)
3. Svetlo za status kamere
4. Kamera
5. Čitač medijskih kartica
6. USB 3.0 portovi (2)
7. Port za slušalice
8. Servisna oznaka
9. Regulatorna oznaka
10. Port adaptera za napajanje

11. Port de rețea
12. Porturi USB 2.0 (2)
13. Port ieșire audio
14. Buton de alimentare
15. Buton pornire/oprire ecran
16. Butoane pentru controlul luminozității (2)
17. Unitate optică (opțional)

11. Mrežni port
12. USB 2.0 portovi (2)
13. Izlazni audio port
14. Dugme za napajanje
15. Dugme za isključivanje/ uključivanje ekrana
16. Dugmad za kontrolu osvetljenja (2)
17. Optička disk jedinica (opcija)

1. Mikrofon (samo v računalnikih z zaslonom na dotik)
2. Mikrofon (samo v računalnikih z zaslonom, ki ni na dotik)
3. Lučka stanja kamere
4. Kamera
5. Bralnik predstavnostnih kartic
6. Vrata USB 3.0 (2)
7. Vrata za slušalke
8. Servisna oznaka
9. Regulatorna oznaka
10. Vrata za napajalnik

11. Omrežna vrata
12. Vrata USB 2.0 (2)
13. Izhodni priključek za zvok
14. Gumb za vklop/izklop
15. Gumb za izklop in vklop zaslona
16. Gumba za nastavitve svetlosti (2)
17. Optični pogon (dodatna možnost)

Tilt

Nagni | Înclinare | Nagib | Nagib

